

Yeditepe Üniversitesi
Öğrenme ve Öğretme Birimi

YU-LEARN

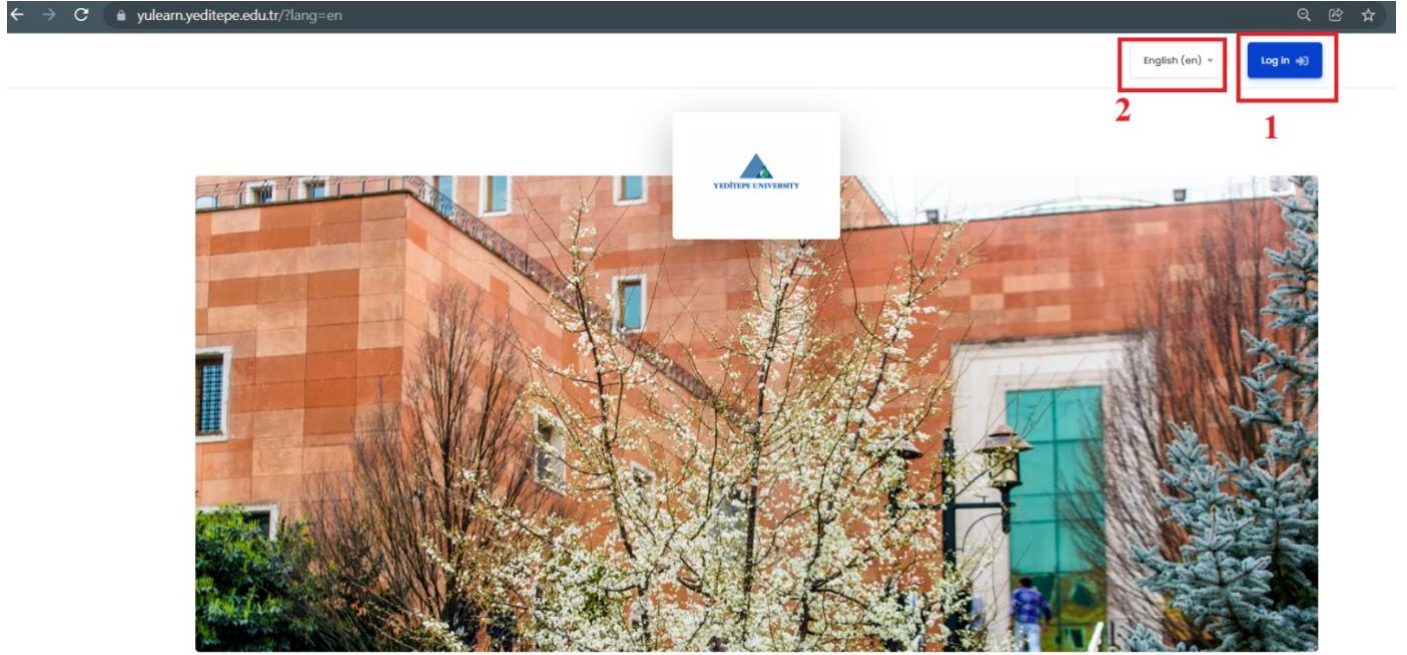
alt birimi YU-Learn tarafından hazırlanan

YULearn Moodle Arayüzü Eğitim Kitapçığı

EARN

Öğrenci Olarak YULearn Üstüdeki İlk Dersime Nasıl Giriş Yapabilirim?

<https://yulearn.yeditepe.edu.tr/> adresine giriş yapın.



- 1- **“Giriş Yap”** tuşuna basın.
- 2- Bu bölümden dil seçeneklerini ayarlayabilirsiniz.



Log in using your account on:

Yeditepe Staff

Students

3

Is this your first time here?

User Guides

Dear Yeditepe Staff and Students,

Before login if you have logged in to Gmail with your other @gmail.com account, please logout from Gmail and then login with @std.yeditepe.edu.tr/@yeditepe.edu.tr account to Coadsysexam.



3- “Öğrenciler” seçeneğini seçtikten sonra Yeditepe öğrenci hesabınız ile giriş yapın.

Sign in with Google

Choose an account

to continue to Yulearn

4

Your Name here
name.lastname@std.yeditepe.edu.tr

Use another account

To continue, Google will share your name, email address, language preference, and profile picture with coadsysinternal.

4- Giriş yaparken **öğrenci email adresiniz** ve **şifrenizle** giriş yaptığınızdan emin olun.

5

6

7

7

9

10

Böylece YUlearn sistemine giriş yapmış olduk.

- 5- Ana menu ve panellere **göster/gizle opsiyonunu** tıklayarak ulaşabilirsiniz.
- 6- Bu tuşa basarak her zaman YUlearn panellerine dönebilirsiniz.
- 7- Derslerinizi aşağıda gösterildiği gibi birkaç farklı noktadan görebilirsiniz.
 - a. **“Course Overview”** bölümünden **“Tümü (görünürlükten kaldırılanlar hariç)”** opsiyonunda kayıt olmuş olduğunuz tüm dersleri görebilirsiniz.

Course overview

All (except removed from view) In progress Future Past Starred Removed from view

Course name

Card

Advanced FEA
0% complete

Engineering Analysis I / I
10% complete

Applied Numerical Methods with MATLAB®
for Engineers and Scientists

ME371 Commons - Numerical Methods in Mechanical ...

My First Course on Yulearn

Star this course
Unstar this course
Restore to view
Remove from view

- b. Buradan seçili ders için **“yıldız atayabilir/yıldızı kaldırabilir/görünür derslere geri ekleyebilir/görünürlükten kaldırabilirsiniz”**

- 8- Buradan sayfanızı düzenleyebilirsiniz.
- 9- Eğer bir dersinizle ilgili olarak (**Ödev / Geri Dönüş / Forum / Duyuru**) alırsanız bu bölümde gözükecektir.
- 10- Yaklaşmakta olan aktiviteler ve ödevler burada listelenecektir.

Ulaşmak istediğiniz dersi seçin.

The screenshot shows a web browser window displaying a Yulearn course page. The URL is yulearn.yeditepe.edu.tr/course/view.php?id=9793. The page title is "My First Course on Yulearn". The left sidebar contains a menu with items: MyFirstCourse, Participants, Badges, Competencies, Grades (highlighted with a red box and the number 14), Course sections, Dashboard, Site home, Calendar, Private files, and My courses. The main content area has a "show/hide main menu" button (highlighted with a red box and the number 11). Below it, there are three main sections: "Announcements" (highlighted with a red box and the number 11), "MyFirstCourse - BBB" (highlighted with a red box and the number 12), and "My First Course Syllabus" (highlighted with a red box and the number 13). The "Lecture Notes will be shared here" section contains "MyFirstLectureNote". The "Assignments will be posted here" section contains "MyFirstAssignment" with the text "MyFirstAssignment description will be shown here". The "Exams - Quiz" section contains "MyFirstQuiz". A red text overlay on the right side of the page reads "here main page is in TOPICS FORMAT".

Seçtikten sonra dersin ana sayfasına yönlendirilirsiniz. Dersin eğitmeninin tercihinine göre ana sayfayı “**KONU FORMAT’ında**” veya “**HAFTALIK FORMAT’ında**” görebilirsiniz.

11-Buradan dersin eğitmeninin paylaştığı duyuruları görebilirsiniz.

12-Buradan **BigBlueButton(BBB)** platformuna ulaşabilirsiniz (BBB kullanım eğitimi ayrıca hazırlanmıştır). Bu bölümden hem derslerinize hem de eski derslerin kayıtlarına ulaşabileceğinizi unutmayın.

13-Buradan ders müfredatına ulaşabilirsiniz (eğer eğitmeniniz sizin girişinizden önce paylaşmış ise).

14-Giriş yapmış olduğunuz dersinizin not verilmiş öğeleri bölümünden aldığınız puanları görebilirsiniz (Not verilen öğelerinizin eğitmeniniz tarafından puanlandığına emin olun).

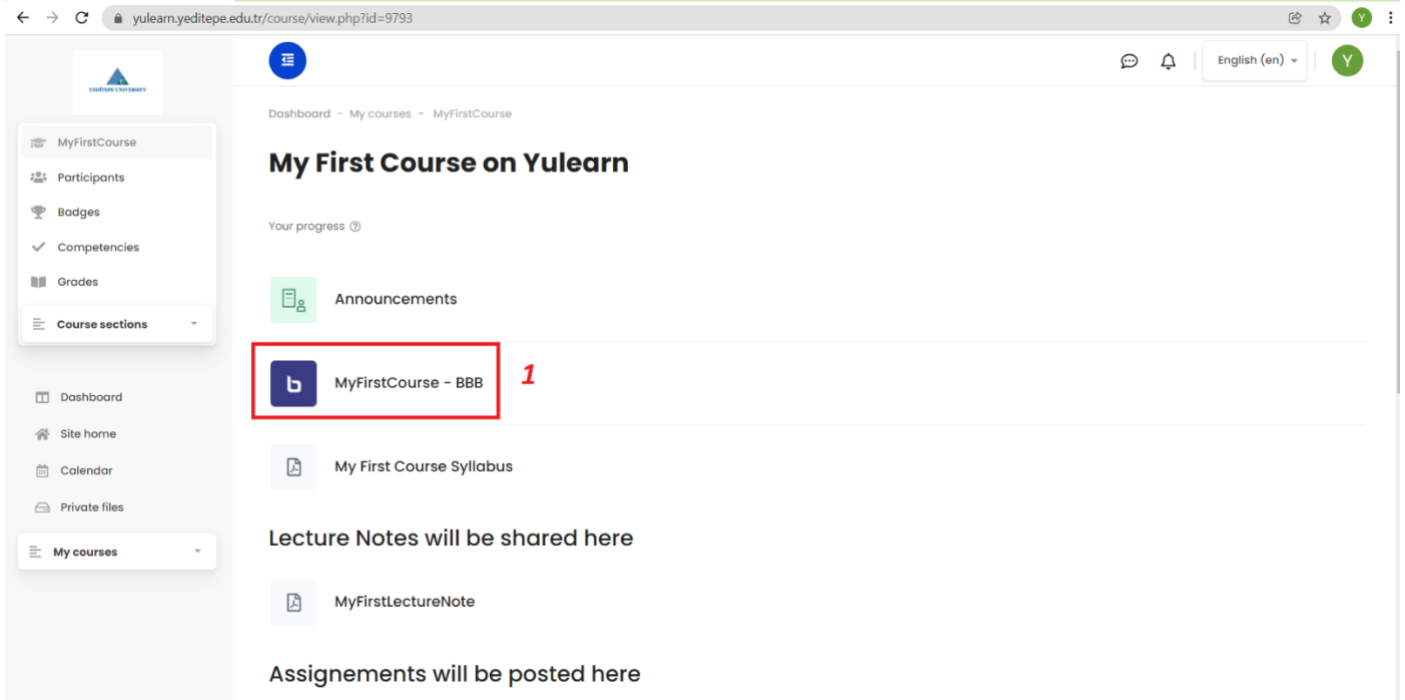
Sömestr devam ettikçe eğitmeniniz ders materyalleri eklemeye devam ettikçe dersin ana sayfasından bunlara ulaşabilirsiniz.

LEARN

Çevrimiçi Dersime BBB ile Nasıl Giriş Yapabilirim?

Uyarı: Çevrimiçi derslerinize mikrofon ve web kameralarınızla giriş yapmadan önce bu aygıtları kullanan tek web tarayıcınızın dersi açtığınız tarayıcı olduğundan emin olun. Bu aygıtları kullanan başka web tarayıcı veya işlemler varsa BBB çalışmayabilir. Arka planda çalışmakta olan tüm harici uygulamaları kapatmanız önerilmektedir.

Derslerinize bu linkten ulaşabilirsiniz: <https://yulearn.yeditepe.edu.tr/>
BigBlueButton uzaktan eğitimde YULearn tarafından kullanılan gerçek zamanlı çevrimiçi dersler yapılmasını sağlayan bir web konferans sistemidir.



The screenshot shows a web browser window displaying the YULearn course page. The URL in the address bar is yulearn.yeditepe.edu.tr/course/view.php?id=9793. The page title is "My First Course on Yulearn". The main content area shows "Your progress" and "Announcements". A red box highlights the "MyFirstCourse - BBB" link, which is accompanied by a red number "1". Below this, there are links for "My First Course Syllabus", "Lecture Notes will be shared here", and "MyFirstLectureNote". The left sidebar contains navigation options like "MyFirstCourse", "Participants", "Badges", "Competencies", "Grades", "Course sections", "Dashboard", "Site home", "Calendar", "Private files", and "My courses".

1- Dersinizin saatinde BBB linkinden çevrimiçi sınıfınıza giriş yapın.

← → ↻ yulearn.yeditepe.edu.tr/mod/bigbluebutton/view.php?id=43907

English (en) Y

Dashboard - My courses - MyFirstCourse - General - MyFirstCourse - BBB

My First Course on Yulearn

MyFirstCourse - BBB

This conference is in progress.
This session started at 17:57. There are 1 moderator and 1 viewer.

2

Join session 4

Recordings

Playback	Name	Description	Date	Duration	Download
Presentation	MyFirstCourse - BBB	Lecture 3	Tue, 1 Feb 2022, 4:59 PM +03	0	
Presentation	MyFirstCourse - BBB	Lecture 2	Tue, 1 Feb 2022, 4:46 PM +03	0	
Presentation	MyFirstCourse - BBB	Lecture 1	Tue, 1 Feb 2022, 4:44 PM +03	1	

3

- 2- Bu sayfaya geldiğinizde size **“Konferans Odası Hazır”** veya **“Konferans Yapılmakta”** şeklinde not düşülmüş olacaktır. Eğer konferans başlamışsa moderatörler (eğitimcileriniz) ve izleyicilerin (öğrenciler) sayısı bu bölümde görülmektedir.
- 3- Kayıtlar bölümünde daha önceki derslerin alınmış kayıtlarını bulabilirsiniz. **“Sunum”** yazan tuşlara tıklayarak o dersin kaydına ulaşabilirsiniz. Dersin isim ve açıklamaları dersin eğitmeni tarafından eklenen bilgilerdir. Eğitmeni izin verdiği sürece eski derslerin kayıtlarını indirebilirsiniz.
- 4- **“Derse Katıl”** tuşuna basarak çevrimiçi sınıfınıza giriş yapabilirsiniz.

← → ↻ bbb10.yeditepe.studying.site/html5client/join?sessionToken=od4w1ofychgmxf

MyFirstCourse - BBB

Genel Sohbet

MyFirstCourse - BBB

This session may be recorded.
This server is running BigBlueButton.

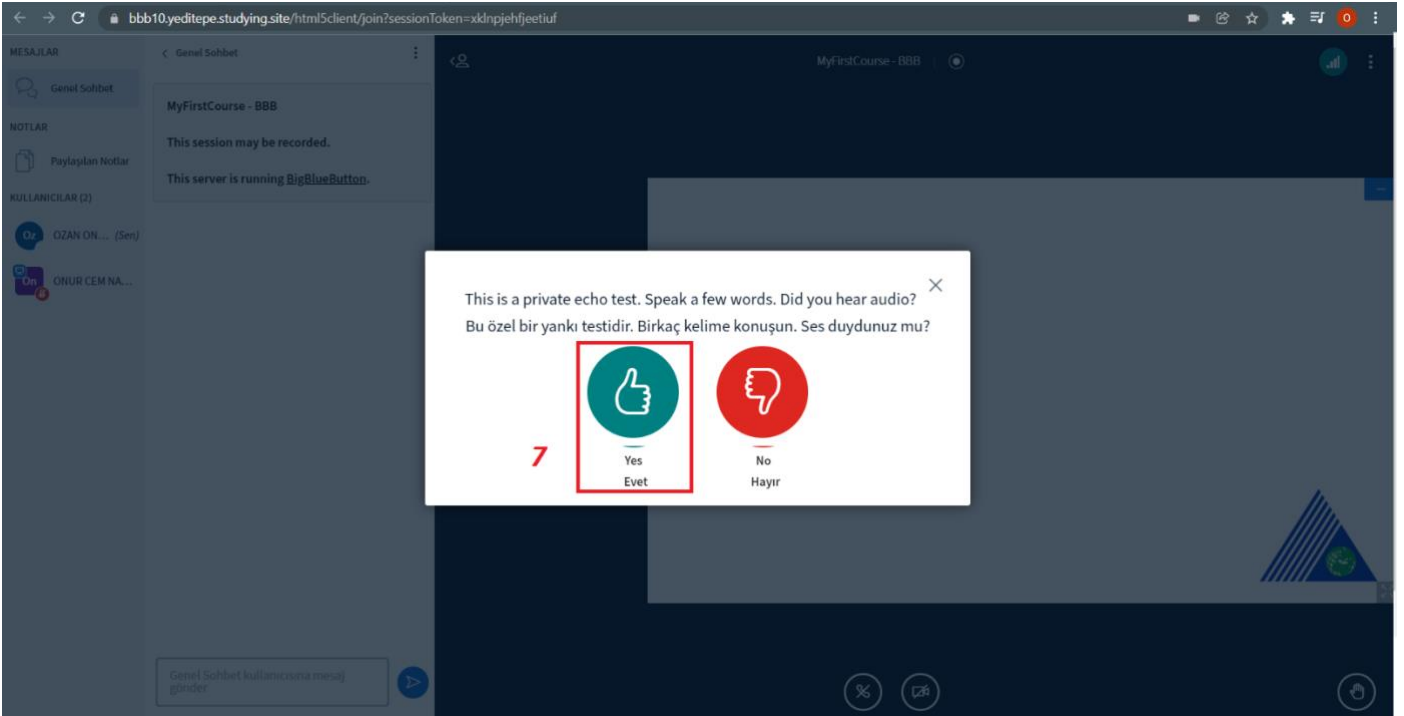
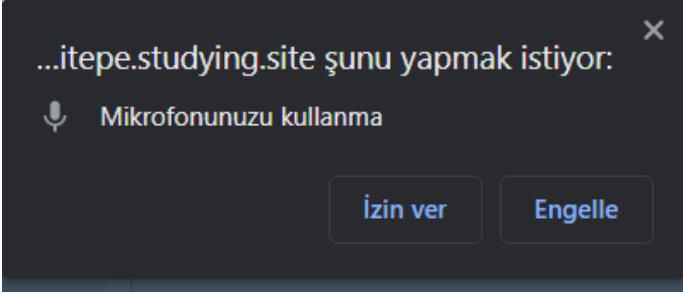
Mikrofon
Microphone

Sadece dinleyici
Listen only

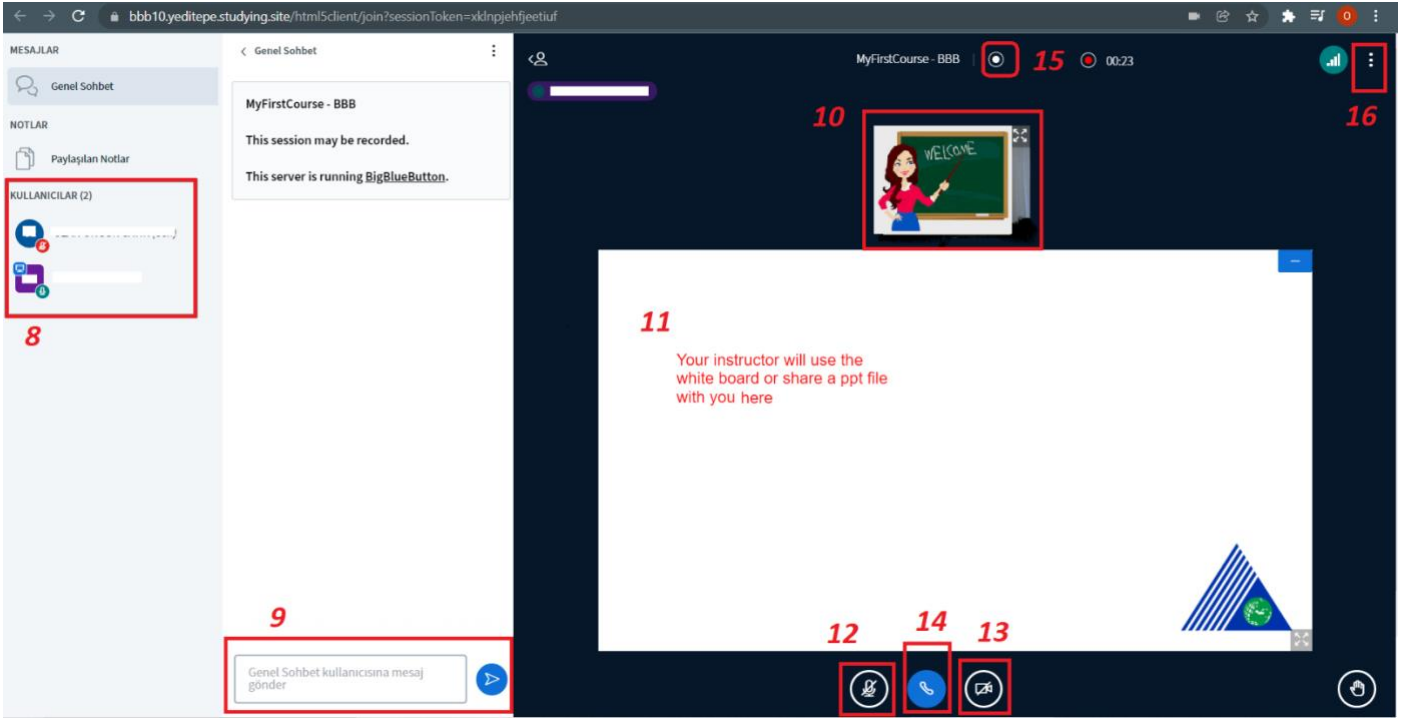
6

5

- 5- Tercih eden öğrenciler **“Sadece Dinleyici”** tuşuna tıklayarak katılım sağlayabilirler.
- 6- Mikrofonunuzla katılmak için **“Mikrofon”** tuşuna tıklayınız. Bu seçenek seçildiğinde BBB'nin mikrofonunuzu kullanmak istediğine dair bir uyarı alacaksınız. **“İzin Ver”** tuşuna tıklayarak mikrofonla katılım gösterebilirsiniz.



- 7- Katılım gerçekleştirdiğinizde size özel bir eko testi karşınıza çıkacak, burada sadece kendi sesinizi duyarsınız ve hem mikrofonunuzun hem de hoparlörlerinizin çalışıp çalışmadığını görebilirsiniz. Kişisel eko testiniz başarılı ise **onayla** tuşuna basın.



- 8- Burada derse katılan öğrencileri görebilirsiniz. Dersi veren eğitmen ise sol üstte mavi monitor resmi ve ikonuyla bulunmaktadır. Her katılımcının ikonunun alt sağ köşesinde ise kullanıcının mikrofon mu kullandığı (kırmızı veya yeşil rankle gösterilir) yoksa sadece dinleyici olarak mı katıldığı gösterilir.
- 9- Burada sohbet iletileri bulunur ve buradan herkesin görebileceği mesajlar paylaşabilirsiniz.
- 10- Eğitmeniniz veya başka bir kullanıcının paylaşımlarını bu bölümden takip edebilirsiniz.
- 11- Paylaşılan sunum veya beyaz tahta buradan görülebilir ve eğer eğitimci izin verirse beyaz tahtaya siz de bilgi girişi yapabilirsiniz.
- 12- **Sessize Al veya Sesi Aç** tuşlarına buradan ulaşabilirsiniz (mikrofonla giriş yaptıysanız).
- 13- **Webcam Başlat/Durdur** (İlk girişinizde BBB'ye webcam kullanmak için izin vermeniz gerekmektedir).
- 14- Buradan mikrofon/hoparlör ayarlarını değiştirebilir, veya mikrofondan **“Sadece Dinleyici”** olarak katılıma geçiş yapabilirsiniz.
- 15- Eğer ders kaydediliyorsa burada **kırmızı** bir uyarı noktası olur ve zaman akışı gözükür. Eğer **beyaz** bir nokta varsa ders kaydedilmeyordur. Moderatör (Eğitmen) bu kayıt sürecini başlatabilecek ve sonlandırabilecek tek katılımcıdır.
- 16- Sayfanın sağ üst bölümünde bulunan **üç noktaya** tıkladığınızda ekteki liste karşınıza çıkacaktır:

⌘ Make fullscreen

⚙ Settings

ℹ About

❓ Help 

⌨ Keyboard shortcuts

⌘ Leave meeting

⌘ Tam ekran yap

⚙ Ayarları aç

ℹ Hakkında

❓ Yardım 

⌨ Klavye kısayolları

⌘ Toplantıdan ayrıl

“**Toplantıdan Ayrıl**” tuşuna basarak çıkış yapabilirsiniz.



YEDİTEPE UNIVERSITY

75th year