
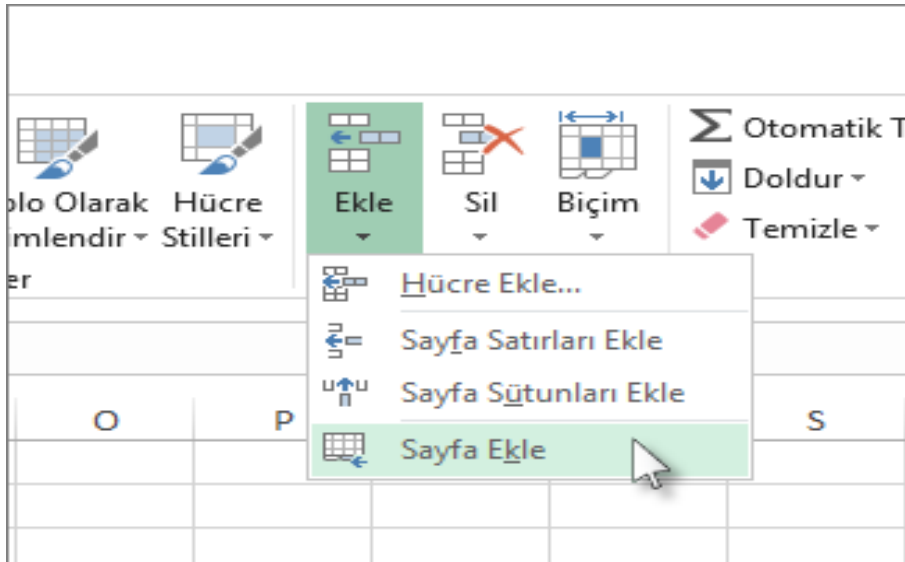


# A DMIN

## Microsoft Excel'de Çalışma Sayfası Açmak

Excel çalışma sayfalarından oluşmaktadır. Excel Ekranının sol alt kısmındaki  artı simgesini seçtiğimiz zaman yeni bir çalışma sayfası oluşturulmaktadır. Oluşturmuş olduğumuz çalışma sayfalarımızın üzerine Mouse ile basılı tutup sürükleyip bırakarak yerlerini değiştirebiliriz. Çalışma sayfalarımızı yeniden adlandırabiliriz. Çalışma sayfamızın üzerine çift tıklayıp yazmak istediğimiz içeriği yazabiliriz. Aynı zamanda, çalışma sayfalarımızı renklendirebiliriz. Çalışma sayfamızın isminin üzerine sağ tıklayıp renk seçeneğinden istediğimiz rengi seçebilmekteyiz.

Alternatif olarak “**Giriş > Ekle > Sayfa Ekle**’yi” de seçebilirsiniz.



## Çalışma Sayfalarının Adını Değiştirmek

I. Sayfa sekmesine çift tıklayın ve yeni adı yazın.

Bu yöntem Windows, Mac, 365 ve Çevrimiçi için Excel'in tüm sürümlerinde çalışır.

1. Sekmedeki geçerli adı vurgulamak için çalışma sayfası sekmesindeki geçerli adı çift tıklayın.
2. Çalışma sayfası için yeni bir ad yazın.
3. Çalışma sayfasını yeniden adlandırmayı tamamlamak için klavyedeki “**Enter**” tuşuna basın.
4. Yeni adın çalışma sayfası sekmesinde görünmesi gerekir.

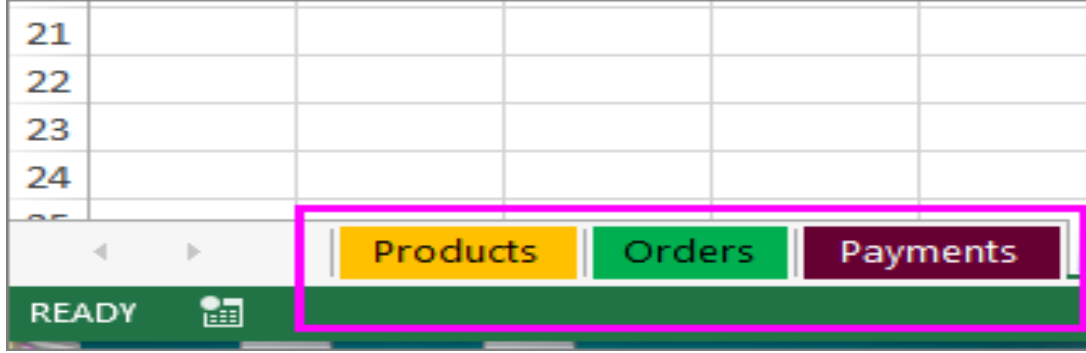
II. Sayfa sekmesine sağ tıklayın, “**Yeniden Adlandır**” tuşuna tıklayın ve yeni adı yazın.

Bu yöntem Windows, Mac, 365 ve Çevrimiçi için Excel'in tüm sürümlerinde çalışır.

1. İÇerik menüsünü açmak için yeniden adlandırmak istediĐiniz alıřma sayfasının sekmesine saĐ tıklayın.
2. Geerli alıřma sayfası adını vurgulamak için menü listesinden “**Yeniden Adlandır’ı**” tıklayın.
3. alıřma sayfası için yeni bir ad yazın.
4. alıřma sayfasını yeniden adlandırmayı tamamlamak için klavyedeki “**Enter**” tuřuna basın.
5. Yeni adın alıřma sayfası sekmesinde görünmesi gerekir.

## alıřma Sayfalarını Renklendirme

alıřma kitabınızın altındaki sayfa sekmelerine arka plan dolgu rengi eklediĐinizde sekmeleriniz daha görünür olabilir.



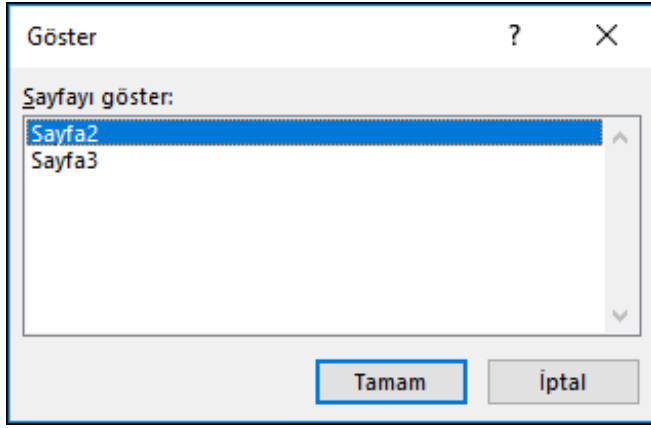
## alıřma Sayfasını Kopyalama

1. alıřma sayfası sekmesine saĐ tıklayın ve “**Taşı veya Kopyala**” seeneĐini sein.
2. “**Kopya oluřtur**” onay kutusunu iřaretleyin.
3. “**Sonraki sayfa**” bölümünde kopyayı yerleřtirmek istediĐiniz yeri sein.
4. “**Tamam’ı**” sein.

## alıřma Sayfalarını Gizleme ve Gösterme

Görünümden kaldırmak için herhangi bir alıřma sayfasını gizleyebilirsiniz. Gizli alıřma sayfalarındaki veriler görünür deĐildir, ancak bařka alıřma sayfalarından ve alıřma kitaplarından bu verilere bařvurulabilir ve gerektiĐinde gizli alıřma sayfalarını kolayca gösterebilirsiniz.

1. Gizlemek istediĐiniz sayfa sekmesine saĐ tıklayın veya sayfaların görünür durumdaki bir sayfayı göstermelerini istediĐiniz herhangi bir sayfayı sein.
2. Görüntülenen menüde ařaĐıdakilerden birini yapın:
  - o Sayfayı gizlemek için “**Gizle**” seeneĐini sein.
  - o Gizli sayfaları görünür yapmak için, görüntülenen Görünür iletişim kutusunda sayfaları sein ve sonra da “**Tamam’ı**” sein.



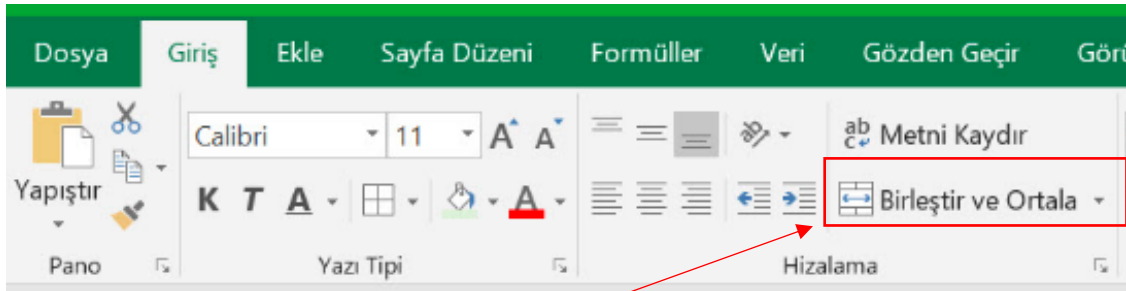
### Çalışma Sayfasını Koruma

Sayfayı korumak için sayfa numarası veya isim verdiğiniz sayfa aralığının üzerine geliyoruz ve fare ile sağ tuş yapıyoruz, **“Sayfayı Koru...”** yazan yerden işleme devam ediyoruz. **“Sayfayı koru”** penceresinde hiç bir değişiklik yapmadan parola giriyoruz Tamam dedikten sonra Parolayı Onayla penceresine yine aynı parolayı girdiğimizde **Excel sayfa koruması aktif hale gelecektir**. Korumalı hale gelen sayfada tüm kısayol butonları pasif hale gelecektir, hiçbir buton çalışmayacaktır. Böylece korumaya alınan Excel sayfasında herhangi bir değişiklik olmayacaktır. Sayfa korumasını kaldırmak için yine koruma verdiğiniz gibi sayfanın üzerine gelerek fare ile sağ tuş ile sayfa korumasını kaldır ile girdiğiniz parola girmek sureti ile sayfa korumasını kaldırabilirsiniz.

# A DMIN

## Hücre Birleştirme

Birleştirmek istediğimiz hücrelerimizi seçmemiz gerekir. Seçtikten sonra, Giriş sekmesinden **“Birleştir ve Ortala”** seçeneğini seçeriz. Bu sayede seçmiş olduğumuz hücrelerimiz birleşmiş olur. Birleşmiş olan hücre içerisine çift tıkladığımız zaman içeriğimizi yazabiliriz.



## Satır Sütun Genişliği

### Satır Genişliği Ayarlama

Bir satırı veya satır aralığını seçmemiz gerekir.

Giriş sekmesinden, **“Biçim > Satır Genişliği”** (veya **“Satır Yüksekliği”**) öğesini seçeriz.

Karşımıza gelen pencerede satır genişliğini yazıp ve **“Tamam’a”** bastığımızda yazmış olduğumuz aralığa göre satır genişliğimiz ayarlanmış olur.

### Sütun Genişliği Ayarlama

Bir sütunu veya sütun aralığını seçmemiz gerekir.

Giriş sekmesinde, **“Biçim > Sütun Genişliği”** (veya **“Sütun Yüksekliği”**) öğesini seçin.

Karşımıza gelen pencerede sütun genişliğini yazıp ve **“Tamam’a”** bastığımızda yazmış olduğumuz aralığa göre sütun genişliğimiz ayarlanmış olur.

## Satır ve Sütun Ekleme

### Sütun Ekleme

Sütun içindeki herhangi bir hücreyi seçin, ardından **“Giriş > Ekle > Sayfa Sütunlarını Ekle”** seçeneğini seçeriz.

Kısa yol olarak sütunun en üstüne sağ tıklayıp **“Ekle veya Sil’i”** de seçebilirsiniz.

### Satır Ekleme

Satır içindeki herhangi bir hücreyi seçin, ardından **“Giriş > Ekle > Sayfa Satırları Ekle”** seçeneğini seçeriz.

Kısa yol olarak seçili satıra sağ tıklayıp **“Ekle veya Sil’i”** de seçebilirsiniz.

## Satır Sütun Gizleme ve Gösterme

### Sütun Gizleme

Bir veya daha fazla sütun seçin. Seçtiklerinize bitişik olmayan başka sütunlar varsa **“Ctrl”** tuşuna basarak bunları da seçin.

Seçili sütunlara sağ tıklayın ve **“Gizle’yi”** seçin.

### Sütun Gösterme

Gizli sütunlara bitişik sütunları seçin.

Seçili sütunlara sağ tıklayın ve **“Göster’i”** seçin. Ya da gizlenmiş sütun bulunan konumlarda iki sütun arasındaki çift çizgiye çift tıklayın.

# A DMIN

## Bul ve Deęiřtir Fonksiyonları

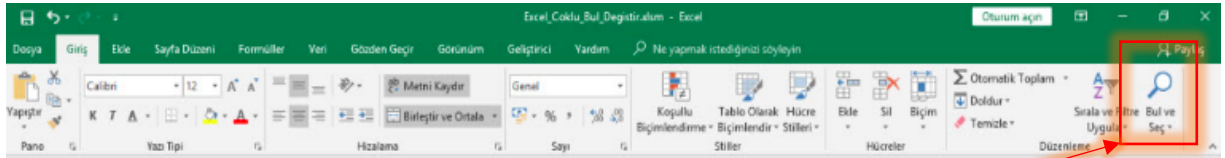
Excel’de “**Bul ve Deęiřtir**” özelliklerini alıřma kitabınızda belirli bir sayı veya metin dizesi gibi öğeler aramak için kullanırız.

### Bul Fonksiyonu

Sayfa ierisinde bulmak istedięimiz verileri Bul fonksiyonu ile bulabiliriz. “**Giriř > Bul ve Se**” seeneęinden bul fonksiyonuna eriřim saęlarız. Alternatif olarak CTRL+F tuřuna bastıęımız zaman da aynı fonksiyon karřımıza gelecektir. Aranana kısmına bulmak istedięimiz veriyi yazıp sonrasında Tümünu bul seeneęini iřaretleriz. Eęer ki dięer alıřma sayfalarında da aynı verinin olup olmadıęını bulmak istersek “**Seenekler > İinde > alıřma Kitabı**” olarak deęiřtirdięimizde dięer alıřma sayfalarında da o verinin olup olmadıęını bulacaktır.

### Deęiřtir Fonksiyonu

Sayfamızda var olan bir veriyi bařka bir veri ile deęiřtirmek istedięimiz zaman Deęiřtir fonksiyonunu kullanırız. “**Giriř > Bul ve Se**” seeneęinden Deęiřtir fonksiyonuna eriřim saęlarız. Aranana kısım alıřma sayfasında aradıęımız yeni deęer ise ne ile deęiřtireceęimizdir. Tümünu deęiřtir seeneęini iřaretledięimiz zaman aranan deęer yeni deęer ile deęiřmiř olacaktır.



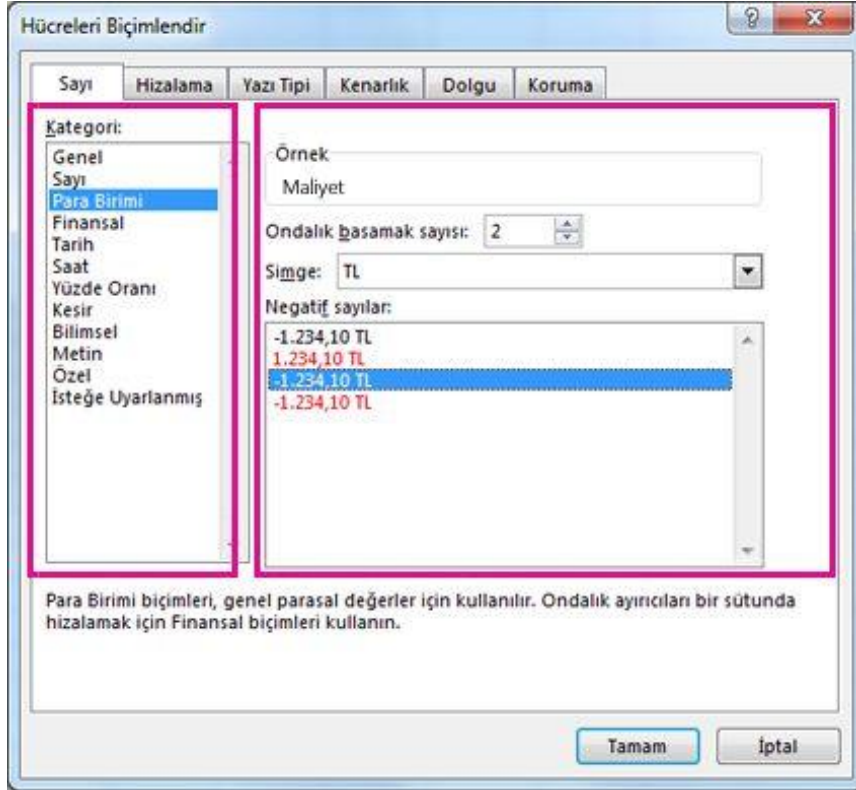
# A DMIN

## Hücre

Hücre, işlevi hücrenin biçimlendirmesi, konumu ve içeriği hakkındaki bilgileri verir.

### Hücre Biçimlendirme

Çalışma sayfasındaki hücelere tarih, para birimi veya kesir gibi sayı biçimleri uygulama. Örneğin, üç aylık bütçe üzerinde çalışıyorsanız, sayılarınızı para birimi olarak göstermesini sağlamak için Para Birimi sayı biçimini kullanabilirsiniz. Tarih sütununu içeren bir sütun varsa, tarihlerin 14 Mart 2012, 14 Mart-12 veya 14/3/14 olarak görünmesini de belirtebilirsiniz.



Biçimlendirmek istediğiniz sayıları içeren hücreleri seçin.

Ekran penceresinde Sayı sekmesini seçin (bu adımı kullanıyorsanız bu adımı Web için Office).

Kategori seçeneğini belirleyin ve ardından sağdan belirli biçimlendirme değişikliklerini seçin.

# A DMIN

## Veri Setinden Tablo Oluşturma

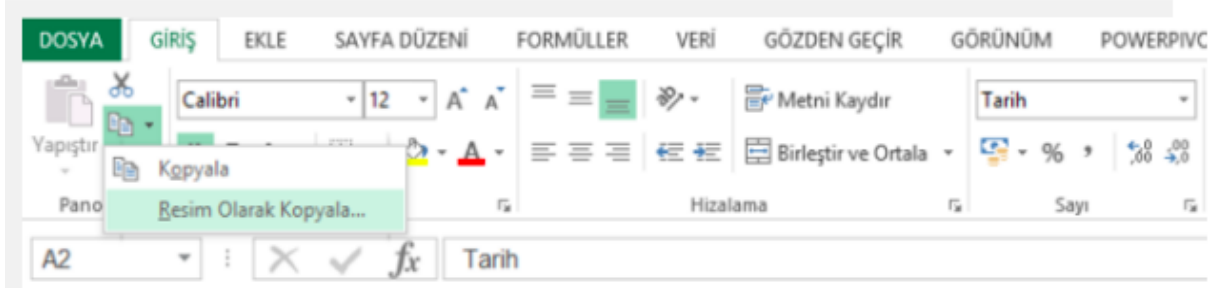
Excel'de tablo ile veri setleri farklıdır. Excel'e veri setlerimizi tablo olarak tanıtmamız gerekmektedir. Veri setimizi seçip daha sonrasında ekle menüsünden tablo seçeneğini seçeriz. Karşımıza çıkan pencerede tablo sorusuna **“Tamam”** dediğimizde tablomuz oluşmaktadır. 2. Yol olarak; veri setimizi seçip tablo biçimlendir seçeneğini seçeriz. Tablo biçimlendirme seçeneklerinden renkli tablo seçeneklerini seçeriz. Karşımıza çıkan tablo sorusuna tamam dedikten sonra tablomuz oluşacaktır.

## Excel'de Tabloları Resim Olarak Kopyalayıp Yapıştırma

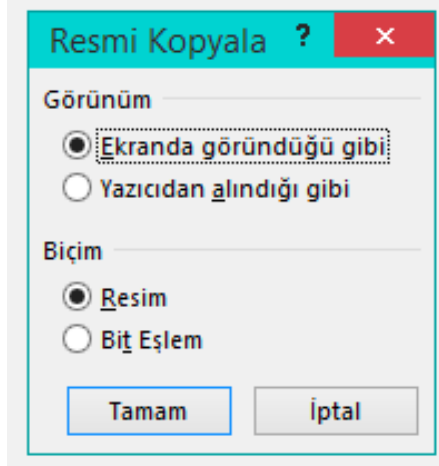
Resim olarak Kopyala özelliği sayesinde, seçmiş olduğunuz bir alanı Resim olarak kopyalayabilir, resim olarak istediğiniz bir noktaya yapıştırabilirsiniz.

Bunun için;

1. Resim olarak kopyalamak istediğiniz alanı seçin.
2. **“Giriş”** sekmesinde yer alan Pano grubundaki **“Kopyala”** düğmesinin yanındaki oka tıklayın ve **“Resim olarak kopyala”** seçeneğini seçin.



3. Karşınıza açılan Resim seçeneklerinden Ekranda görüldüğü gibi seçeneğini seçin.



4. **“Tamam”** tuşuna tıkladığınızda seçtiğiniz alanın resim olarak bilgisayar hafızasına alınır.



5. Resim olarak belirlediğiniz alanı yapıştırmak istediğiniz alana gelin ve **“Yapıştır”** tuşuna tıklayın. Seçtiğiniz alanın resim olarak yapıştığını görürsünüz.